

Çiftçiler de dahil olmak üzere **tüm yatırımcılar** TÜRİB üyeleri nezdinde gerekli işlemleri tamamladıktan sonra TÜRİB'de işlem yapabilirler.

TÜRİB'de işlemler **TÜRİB İşlem Sistemi TÜRİS®** üzerinden gerçekleştirilir.

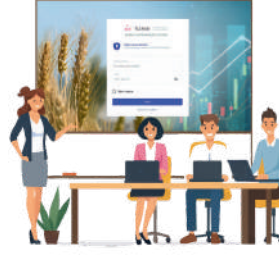
TÜRİB üzerinden ELÜS alım ve satım işlemlerine ilişkin aracılık ile takas ve saklama hizmetleri veren kuruluşların bilgilerine www.turib.com.tr adresinden ulaşabilirsiniz.

1



Lisanslı depolarda saklanan tarımsal ürünlere karşılık ihraç edilen **elektronik ürün senetleri (ELÜS)** azami saklama süresi dahilinde TÜRİB üyesi araçlar üzerinden **sadece Türkiye Ürün İhtisas Borsası'nda (TÜRİB)** alınıp satılabilir.

2



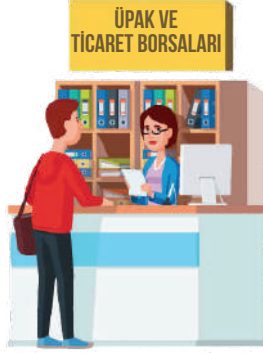
3



ÜPAK acentesi ticaret borsalarının listesine ÜPAKların web sitelerinden ulaşabilirsiniz.

Yatırımcılar kayıtlarını ÜPAK ve/veya acentesi ticaret borsaları üzerinden gerçekleştirirler.

5



Yatırımcı kaydı için Ürün Piyasası Aracı Kurumları (ÜPAK) iletişim bilgileri ve gerekli belgelere (*) www.turib.com.tr adresinden ulaşabilirsiniz.

4

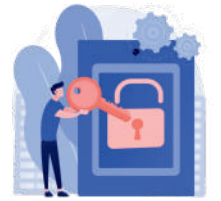
6

Yatırımcının ÜPAK nezdinde hesabını aktive etmesi için; kayıt sırasında vermiş olduğu cep telefonuna kısa mesaj (sms) ile **ÜPAK web şubesine/mobil uygulamasına girmek için geçici şifre bilgisi** gönderilir.



7

Geçici şifre ile ÜPAK web şubesi/mobil uygulaması üzerinden giriş yapılarak **yeni şifre oluşturulur.**



9

Kayıt işlemlerini tamamlayan yatırımcılar, ÜPAK sistemi üzerinden **TÜRİB'de işlem yapabilirler.**

Oluşturulan yeni şifre ile web şube/mobil uygulamaya tekrar giriş yapılır. Ekran üzerinden talimatlar izlenerek **gerekli onay ve izinler verilerek** yatırımcı kaydı tamamlanmış olur.

8



(*) Gerekli Evraklar

- Çerçeve Sözleşmesi ve ekleri (Mobil Şube üzerinden dijital olarak imzalanması mümkündür)
- Risk Bildirim Formu (fiziken ıslak imzalı olarak teslimi gerekmektedir)

(*) Gerçek Kişi İçin Gerekli Evraklar

- Kimlik Belgesi (Ehliyet, nüfus cüzdanı, pasaport)
- Adres Teyit Belgesi (Yerleşim yeri belgesi ve abonelik gerektiren bir fatura)

(*) Tüzel Kişi İçin Gerekli Evraklar

- Şirket Yetkili Beyanı (Limited şirketlerde Ortaklar Kurul Kararı ile atanmış Yetkili Beyanı; Anonim Şirketlerde ise Yönetim Kurulu Kararı ile atanmış Yetkili Beyanı)
- Gerçek kişi ortaklara ait kimlik belgesi örneği,
- Tüzel Kişi ortaklara ait vergi levhası ve faaliyet belgesi
- Ortaklık yapısında %25 hisse payını aşan gerçek/tüzel kişi var ise müşteri tesisinde iletilen gereken belgeler ayrıca temin edilmelidir.

- Ana sözleşmenin yer aldığı kuruluşa ilişkin Türkiye Ticaret Sicili Gazetesi (TTSG)
- İmza Sirküleri
- Vergi Levhası
- Faaliyet Belgesi